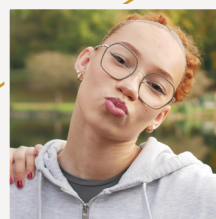
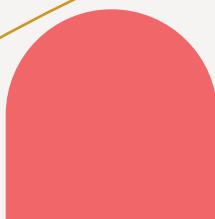
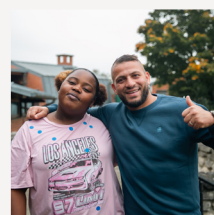
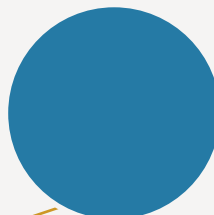
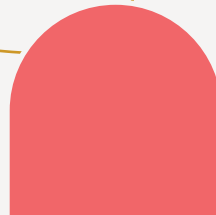




- Métropole de Lyon -



**OBSERVATOIRE DES CENTRES SOCIAUX
ET DES ESPACES DE VIE SOCIALE**

SENACS 2025
données 2024

Édito

Les 70 centres sociaux et 17 espaces de vie sociale du territoire animent la vie sociale au cœur des territoires de la Métropole de Lyon. Ces structures pilotées par et pour les habitants conduisent des projets sociaux de territoire en s'appuyant sur une approche globale et pluridisciplinaire, des méthodes d'éducation populaire, un accueil inconditionnel, une écoute active des besoins et une dynamique de coopération entre acteurs locaux.

Ces projets d'utilité sociale visent différentes échelles de transformation :

- pour les habitants : tisser du lien social et des solidarités, rompre l'isolement ; prévenir et réduire les exclusions et les discriminations ; développer les liens familiaux, accompagner l'émancipation des enfants et des jeunes, soutenir la parentalité ; assurer une attention particulière aux familles et aux publics fragilisés.
- pour les territoires : renforcer la cohésion sociale, le vivre ensemble, les continuités éducatives locales, développer et porter des services adaptés aux besoins des habitants.
- pour la société : participer à la transition écologique et numérique, développer l'engagement citoyen, contribuer à faire vivre la démocratie locale.

En 2025 de nouveau, l'observatoire SENACS démontre combien les centres sociaux et EVS sont des acteurs essentiels de notre société et des appuis de différentes politiques publiques : petite enfance, enfance-jeunesse, accès aux droits, réussite éducative, parentalité, insertion, cohésion sociale, bien vieillir...

Caf du Rhône &
Fédération des centres sociaux du Rhône
et de la Métropole de Lyon



Sommaire

Centres sociaux et espaces de vie sociale : catalyseurs de dynamiques locales	3
Les structures d'animation de la vie sociale	4
Portrait des structures de l'animation de la vie sociale (AVS)	5
Les habitants, une priorité Des actions au plus près des enjeux	6
Ancrage territorial Faire réseau sur les territoires	7
Ressources financières	8
S'adapter face aux contraintes économiques	9
Renouvellement du projet social	10
Fiche Nationale	11

Légende :

- Données des centres sociaux
- Données des espaces de vie sociale

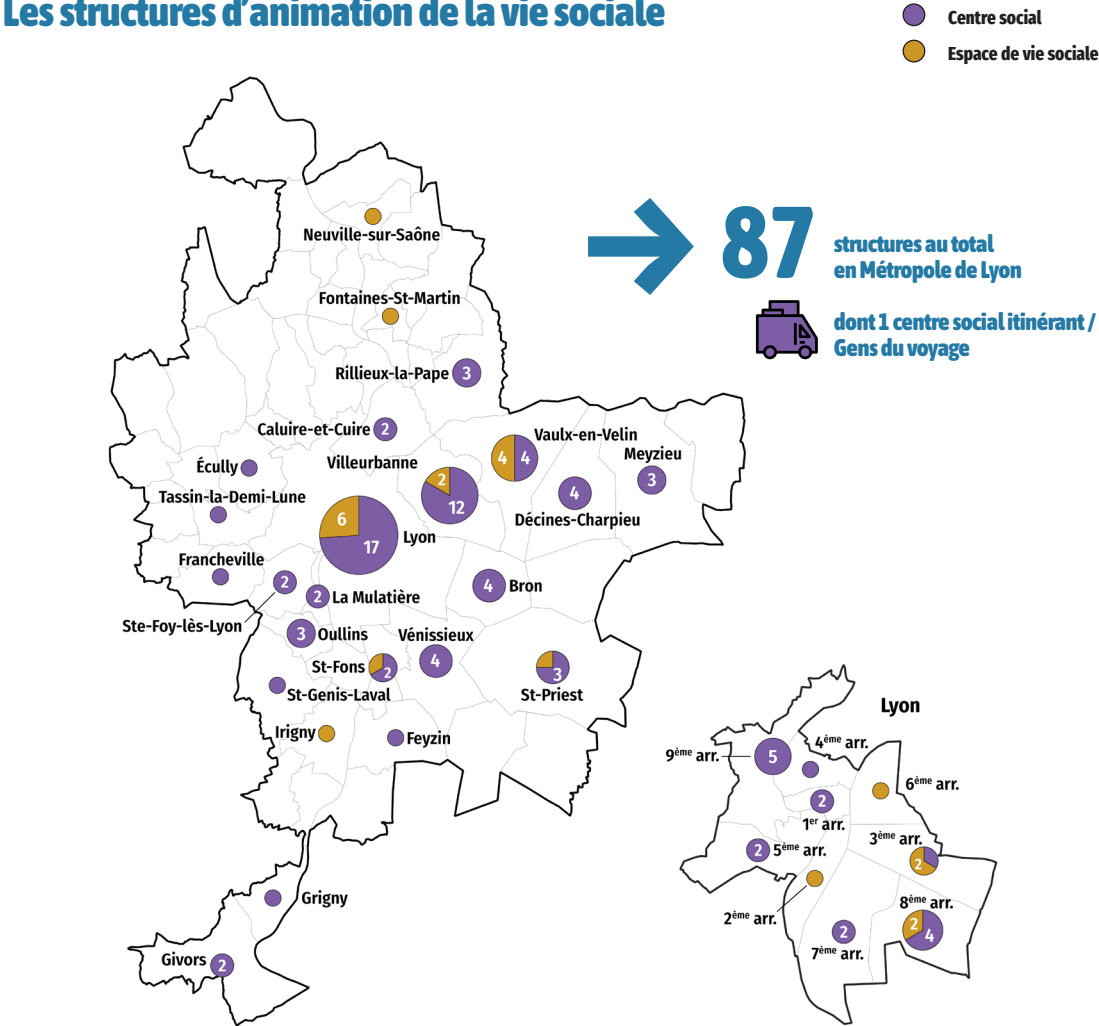
Crédits photos de couverture : Amélie Héroux, Laurent Sanson, Lucile Barbéry, Marta Nascimento, Pierre Leray, Yann Castanier et Yves Nivot.

Centres sociaux et espaces de vie sociale : catalyseurs de dynamiques locales

Les centres sociaux et les EVS sont des lieux d'accueil, de rencontre et de co-construction au cœur des territoires. Ils reposent sur des valeurs essentielles : solidarité, citoyenneté, émancipation collective.



Les structures d'animation de la vie sociale



70 centres sociaux agréés par la Caf → 70 ont répondu à l'enquête

Territoire d'intervention : **100%** à dominante urbaine

→ 68% situés sur un quartier prioritaire politique de la Ville (QPV)

17 espaces de vie sociale agréés par la Caf → 17 ont répondu à l'enquête

Territoire d'intervention : **100%** à dominante urbaine

→ 53% situés sur un quartier prioritaire politique de la Ville (QPV)

Portrait des structures de l'animation de la vie sociale (AVS)

Les structures de l'animation de la vie sociale sont diverses mais visent toutes l'émancipation des habitants et la transformation sociale. Elles sont implantées sur les quartiers ou les territoires ruraux et agissent dans la proximité, au service de tous les habitants.

Les centres sociaux

144 900 habitants touchés par les actions des centres sociaux en 2024



Budget moyen : **1 190 100 €**

Bénévoles et salariés :

880 bénévoles de pilotage

3 420 bénévoles d'activités (réguliers ou ponctuels)

4 370 salariés → soit **1 420** ETP

51 heures d'ouverture hebdomadaire en moyenne par centre social

→ dont **34 heures** d'ouverture de l'accueil

Les espaces de vie sociale

27 180 habitants touchés par les actions des EVS en 2024



Budget moyen : **277 100 €**

Bénévoles et salariés :

193 bénévoles de pilotage

819 bénévoles d'activités (réguliers ou ponctuels)

352 salariés → soit **179** ETP

43 heures d'ouverture hebdomadaire en moyenne par EVS

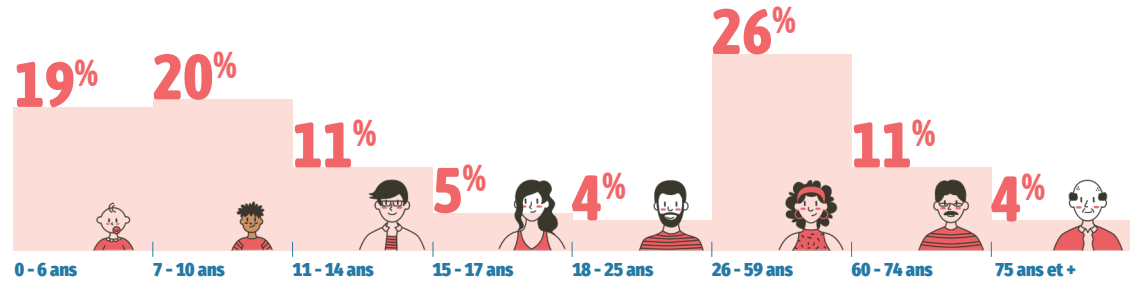
→ dont **29 heures** d'ouverture de l'accueil

Les habitants, une priorité

Les actions et les projets des centres sociaux et espaces de vie sociale sont tout entiers tournés vers les habitants de leur territoire. Ils adaptent leur offre au profil des habitants et à leurs besoins, en s'efforçant de toucher toutes les tranches d'âge et en appliquant une démarche d'aller-vers.

Des actions pour tous les âges

→ usagers participant aux actions, projets et services des structures uniquement



Toucher la population du territoire en développant l'aller-vers

98% des structures proposent des actions ou des activités d'aller-vers, que ce soit dans l'espace public ou chez des partenaires.

13,6 heures réalisées chaque semaine lors d'actions d'aller-vers (en moyenne)

→ soit **51 100** habitants concernés au total

→ Ces actions peuvent prendre la forme d'évènements locaux, d'animation de rue ou chez un partenaire, d'animation de débats dans l'espace public ou encore de porte-à-porte.

Des actions au plus près des enjeux

Les actions des structures répondent aux enjeux sociaux identifiés localement et aux besoins exprimés par les habitants. Si les thématiques d'intervention sont assez semblables, la spécificité de chaque structure réside dans la mise en œuvre des actions, selon des modalités propres à chaque contexte local. Et toujours en concertation entre professionnels, bénévoles et habitants.

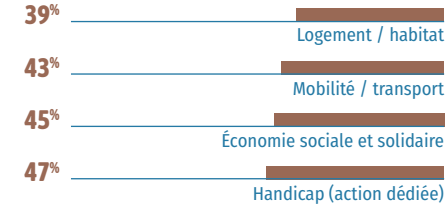
Des thématiques et des besoins partagés :

→ actions menées par +90% des structures

- Accès aux loisirs
- Accès à la culture
- Parentalité
- Citoyenneté et cohésion sociale
- Éducation
- Ecologie et environnement

Des thématiques et des besoins spécifiques à certains territoires :

→ en % de structures concernées



Ancrage territorial

Les centres sociaux et espaces de vie sociale développent un projet d'animation globale ancré dans des enjeux locaux. Ils contribuent ainsi à soutenir la vie locale, notamment associative. Ils favorisent des initiatives d'habitants et, en cohérence avec un diagnostic de besoins co-construit avec les habitants et les partenaires, ils animent la vie locale.

Soutenir et animer la vie locale

410 initiatives d'habitants ou collectifs d'habitants soutenus.



→ **2 560** habitants impliqués

740 associations accueillies par les centres sociaux.



→ dont **44%** pour une fonction ressources ou partenariat

1 118 évènements locaux portés ou accompagnés par les structures.



13 associations ou entreprises nées d'un accompagnement d'un centre social en 2024.



Faire réseau sur les territoires

Le réseau institutionnel, associatif ou économique permet de consolider des partenariats sources de dynamisme d'action et de projet dans les centres sociaux et EVS.

98% de structures impliquées dans des contrats ou projets liés aux politiques locales.

89% impliquées dans une C TG (convention territoriale globale).

82% impliquées dans un PEDT (projet éducatif territorial).

63% animent des dynamiques partenariales sur leur territoire.

41% animent des réseaux d'acteurs associatifs, entreprises, ESS.

5% animent des dispositifs ou des politiques locales.

28% animent des réseaux hybrides intégrant des habitants, des élus ou des professionnels.

98% co-portent des actions ou des projets avec d'autres structures du territoire.

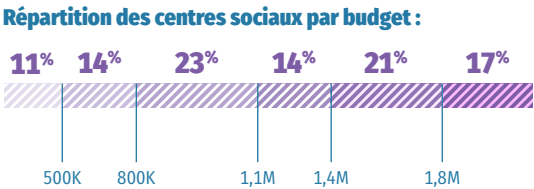
→ dont **68%** au moins 1 fois par trimestre

Ressources financières

Les structures d'animation de la vie sociale équilibrent leur budget en combinant différents financements de partenaires, en priorité la Caf, des collectivités locales et l'État. La participation des usagers est cependant conséquente.

Les centres sociaux

→ budget global
85 400 000 € → 1 190 100 € de budget moyen



65% part du budget des centres sociaux consacrée à la masse salariale (moyenne)

Répartition des financements

Centres sociaux		Espaces de vie sociale	
	42,3%		17,3%
Caf			
	35,8%		29,4%
Commune			
	-		-
Intercommunalité			
	3,9%		8,5%
Conseil métropolitain			
	0,03%		0,2%
Conseil régional			
	2,7%		10,1%
État			
	10,6%		10,4%
Usagers			
	0,8%		13,3%
Autres partenaires			
	3,8%		10,8%
Autres produits			

S'adapter face aux contraintes économiques

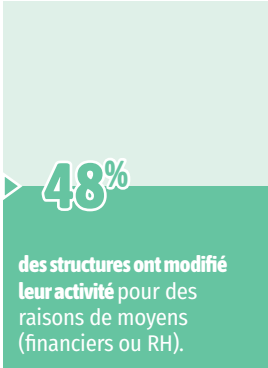
Dans un contexte économique tendu, de nombreuses structures doivent composer avec une diminution des financements et une hausse des contraintes budgétaires. Ces tensions impactent leur capacité d'action et les obligent à repenser leurs modes d'organisation, leurs partenariats et leurs priorités. Elles témoignent aussi de la capacité d'adaptation des structures, qui cherchent à maintenir leur engagement auprès des habitants.

Les conséquences sur l'organisation interne



- 72% → Réaffectation interne de personnels
- 13% → Licenciement
- 37% → Non renouvellement de CDD ou de départ
- 13% → Recrutement sur des contrats courts plutôt que longs
- 54% → Appel à des prestations externes (pour des activités, des tâches administratives ou de l'appui au pilotage)
- 46% → Appel à des ressources bénévoles (sur des tâches habituellement effectuées par un.e salarié.e)
- 9% → Mutualisation de fonctions avec d'autres

Les conséquences sur les activités



- 5% → Fermeture estivale ou pendant des vacances
- 60% → Réduction d'une activité
- 10% → Arrêt d'une activité ou d'un secteur
- 23% → Réduction du périmètre des actions
- 15% → Répercussion sur les tarifs aux adhérents
- 8% → Mutualisation de moyens
- 13% → Redéfinition des priorités sur les relations partenariales (ratio temps / financement...)

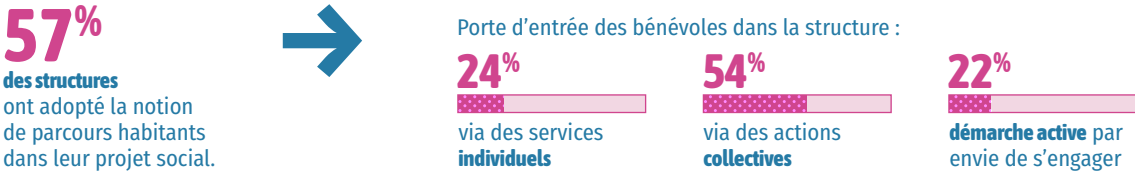
Renouvellement du projet social

Le renouvellement du projet social est une opportunité pour les structures d’impulser une dynamique de co-construction où les habitants, les bénévoles, les acteurs et les institutions s’engagent ensemble dans un projet partagé. Évaluer l’action précédemment menée, recueillir les besoins et attentes futurs et co-construire le projet sont autant d’étapes qui permettent aux structures d’aboutir à un projet réellement partagé entre habitants et professionnels.



Un parcours habitants formalisé

Les centres sociaux et les EVS adoptent une approche globale et transversale des habitants et des familles dans toutes leurs composantes : Ils accompagnent leurs parcours en prenant en compte la diversité des trajectoires individuelles et familiales, en proposant un accompagnement adapté aux évolutions de la vie et en favorisant les espaces d’apprentissage et d’implication individuelle et collective en faveur du bien commun.



ZOOM

Le projet social et le parcours habitants racontés par les structures

« Le renouvellement des projets sociaux a permis de renouveler une belle dynamique de travail entre les bénévoles, les habitants et les salariés. Il a aussi permis de se réinterroger sur le fond pour redonner du sens à notre travail. Cela s’est fait dans la transparence, renforçant la confiance avec les partenaires institutionnels et montrant notre complémentarité (et non la concurrence) avec les partenaires du territoire. »

→ Centres sociaux Dolto-Montabertlet, Décines

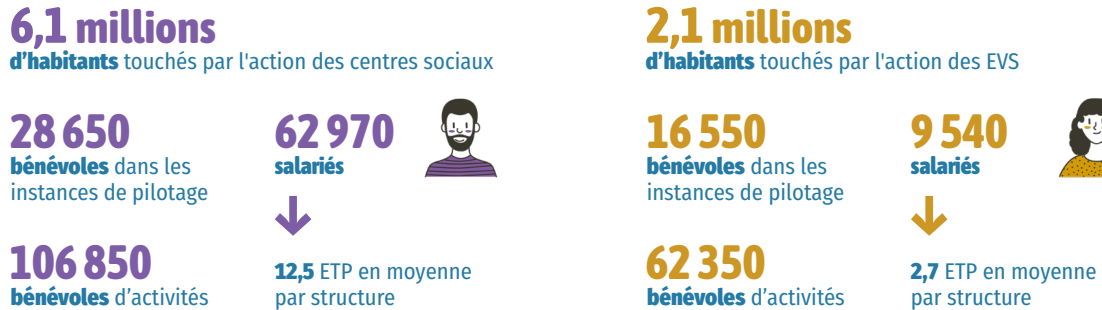
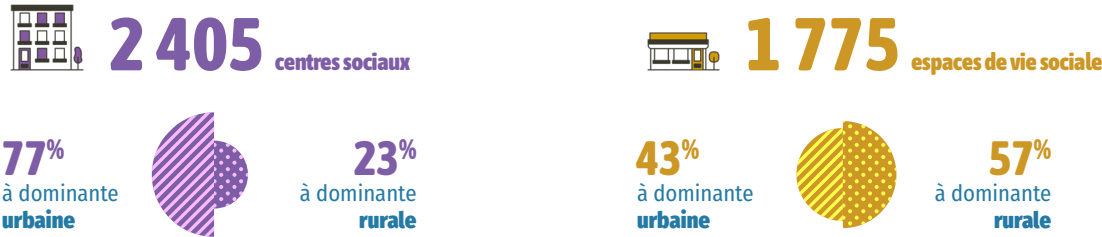
« Le renouvellement de notre projet social a représenté bien plus qu’une démarche administrative. Ce fut un temps de réflexion collective, structurant et mobilisateur. Ce travail, mené sur une année, a permis de questionner en profondeur notre mission, nos pratiques et notre lien avec les habitants du territoire. »

→ Centre social du Grand Vire, Vaulx-en-Velin

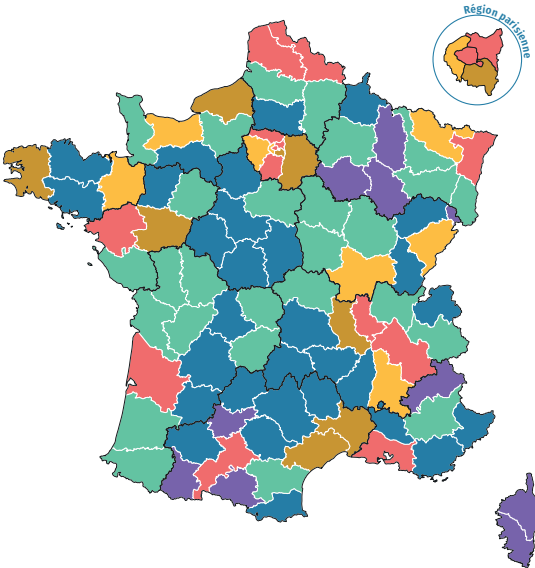
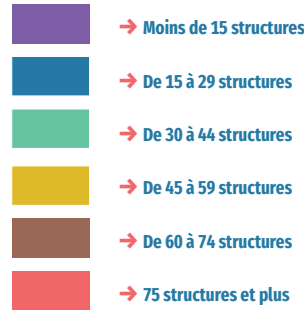
Fiche nationale

ENQUÊTE 2025 - DONNÉES 2024

- Un observatoire national partagé entre CNAF et FCSF et co-piloté en local par les 2 réseaux
- Un panorama annuel de l’activité des centres sociaux et des espaces de vie sociale



Densité de répartition des structures



COORDINATION DÉPARTEMENTALE**Caisse d'allocations familiales du Rhône**

Coordinatrice Animation de la vie sociale → *Gaëlle Buisset*
 gaelle.buisset@caf69.caf.fr

Fédération des centres sociaux du Rhône et de la Métropole de Lyon

Cheffe de projet, communication & plaidoyer → *Agnès François*
 agnes.francois@centres-sociaux-rhone.com

Union régionale des centres sociaux Auvergne-Rhône-Alpes

Délégué Adjoint → *Mathias Castillo*

PROJET SENACS

Expérimentation locale au démarrage (Rhône-Alpes), l'Observatoire SENACS - Système d'Échanges National des Centres Sociaux - rend compte depuis plus de 10 ans des activités et de l'organisation des centres sociaux et des espaces de vie sociale pour l'ensemble des territoires, départements et régions en métropole et Outre-Mer.

Animé localement par les Caf et les Fédérations locales ou Unions régionales des centres sociaux, SENACS est un outil partagé au service de la valorisation et de l'engagement des structures de l'animation de la vie sociale. Coordonné à l'échelle nationale, l'Observatoire appuie ses résultats et ses productions sur la base d'une enquête annuelle, diffusée à l'ensemble des presque 2 400 centres sociaux et 1 700 EVS. Couvrant les grands pans de la vie et des réalisations des structures, cette enquête contribue à qualifier leur impact sur les territoires.

Selon le principe de savoir « compter autrement » et « ne pas tout compter » (tel qu'inspiré du regard du philosophe Patrick Viveret), l'Observatoire se donne ainsi l'ambition d'éclairer et d'apprécier la valeur de structures « en contexte » impliquées pour répondre aux défis de notre société.

Consulter les publications et données de SENACS :
 → www.senacs.fr

Suivre l'actualité de SENACS sur LinkedIn - page Senacs - Observatoire des centres sociaux et des EVS

COORDINATION NATIONALE**Un projet co-porté par la CNAF, la FCSF et leurs réseaux.**

Caisse Nationale des Allocations Familiales - CNAF
 → *Éric Desroziers et Évelyne Lebossé-Couët*

Fédération des centres sociaux et socioculturels de France - FCSF → *Anne Fleury-Raemy*

Caisse d'Allocations Familiales du Rhône - Caf du Rhône
 → *Élisabeth Caron et Gaëlle Buisset*

Union Régionale Auvergne Rhône Alpes Centres Sociaux - AURACS → *Fabrice Gout*

Coordinateur national → *Alexis Gruyer*

Coordination - Secrétariat de rédaction → *Agnès Bureau*

Graphisme → *Tip! - Thibault Pilard*

**PROJET** → édition 2025

Système d'Échanges National des Centres Sociaux



→ www.senacs.fr